

Temps d'attente en Ontario : Les nouvelles données indiquent que nous sommes sur la bonne voie

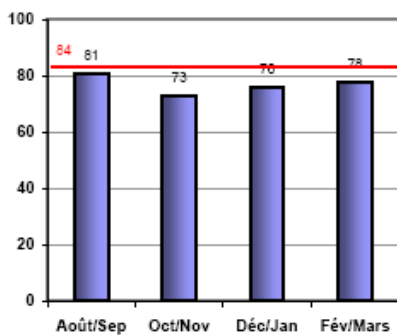
Le gouvernement de l'Ontario recueille des renseignements sur les temps d'attente de cinq services clés– les chirurgies oncologiques, les interventions cardiaques, les chirurgies de la cataracte, les arthroplasties de la hanche et du genou et les examens par IRM et tomographie – et les affiche sur un site Internet public (www.ontariowaittimes.com). Les tableaux ci-dessous donnent un aperçu des tendances provinciales pour chacune des procédures et comparent les données les plus récentes sur les temps d'attente aux données de la période de référence (août et septembre 2005).

90 % des patients servis en : Le moment auquel 90 pour cent des patients ont subi leur intervention ou leur examen et les autres 10 pour cent sont toujours en attente.

REMARQUE : Pour les procédures ayant un objectif en matière de temps d'attente (priorité 4), celui-ci est indiqué par une ligne rouge sur le graphique.

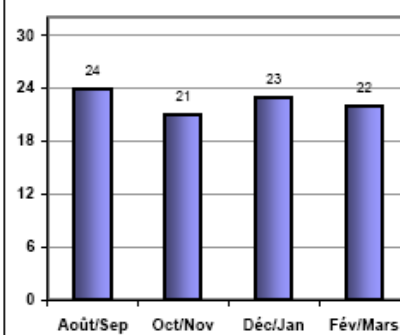
Le temps d'attente médian : Le moment auquel la moitié des patients ont subi leur intervention ou leur examen et où l'autre moitié est toujours en attente.

Chirurgies oncologiques - 90 % des patients servis en



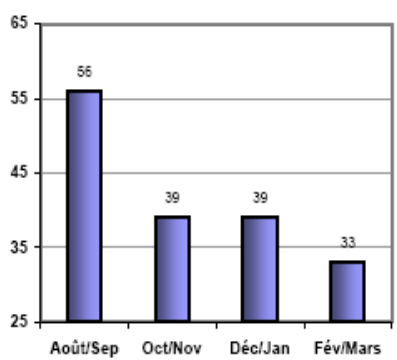
Données actuelles par rapport aux données de référence :
Variation nette: -3 jours
Variation du pourcentage: -3.7%

Chirurgies oncologiques - Temps d'attente médian



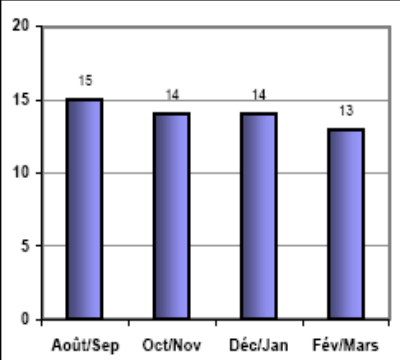
Données actuelles par rapport aux données de référence :
Variation nette: -2 jours
Variation du pourcentage: -8.3%

Angiographie - 90 % des patients servis en



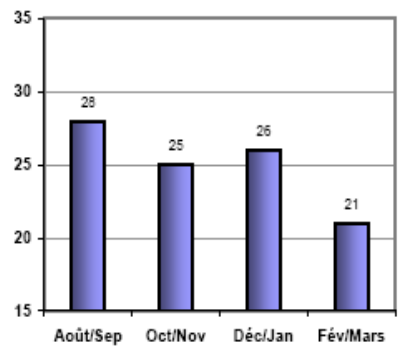
Données actuelles par rapport aux données de référence :
Variation nette: -23 jours
Variation du pourcentage: -41.1%

Angiographie - Temps d'attente médian



Données actuelles par rapport aux données de référence :
Variation nette: -2 jours
Variation du pourcentage: -13.3%

Angioplastie - 90 % des patients servis en

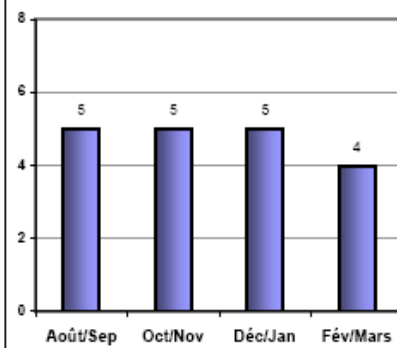


Données actuelles par rapport aux données de référence :

Variation nette: -7 jours

Variation du pourcentage: -25.0%

Angioplastie - Temps d'attente médian

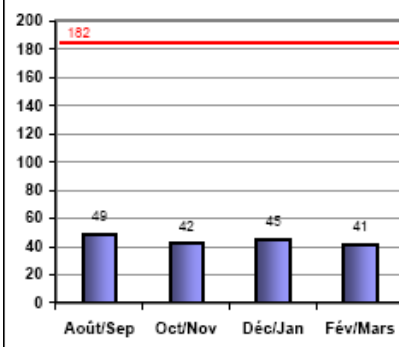


Données actuelles par rapport aux données de référence :

Variation nette: -1 jour

Variation du pourcentage: -20%

Pontage coronarien - 90 % des patients servis en

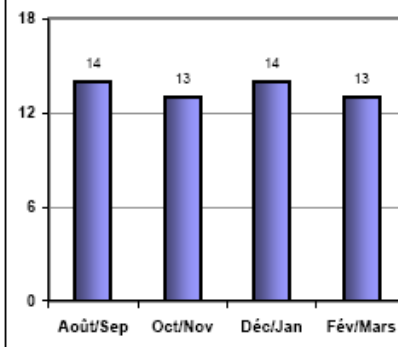


Données actuelles par rapport aux données de référence :

Variation nette: -8 jours

Variation du pourcentage: -16.3%

Pontage coronarien - Temps d'attente médian

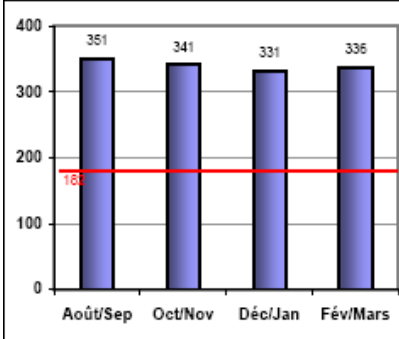


Données actuelles par rapport aux données de référence :

Variation nette: -1 jour

Variation du pourcentage: -7.1%

Arthroplastie totale de la hanche - 90 % des patients servis en

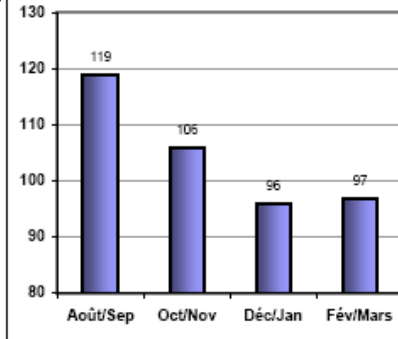


Données actuelles par rapport aux données de référence :

Variation nette: -15 jours

Variation du pourcentage: -4.3%

Arthroplastie totale de la hanche - Temps d'attente médian

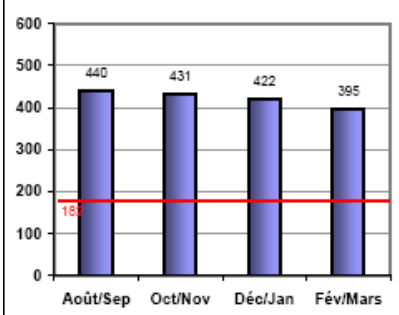


Données actuelles par rapport aux données de référence :

Variation nette: -22 jours

Variation du pourcentage: -18.5%

Arthroplastie totale de genou - 90 % des patients servis en

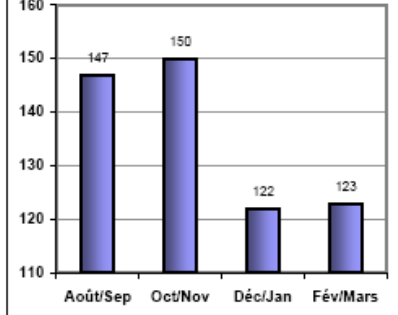


Données actuelles par rapport aux données de référence :

Variation nette: -45 jours

Variation du pourcentage: -10.2%

Arthroplastie totale de genou - Temps d'attente médian

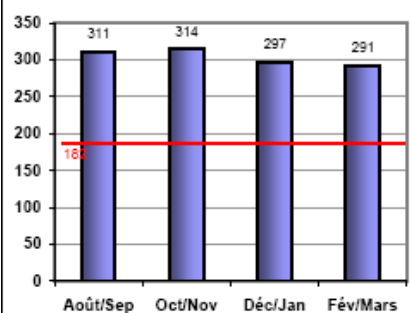


Données actuelles par rapport aux données de référence :

Variation nette: -24 jours

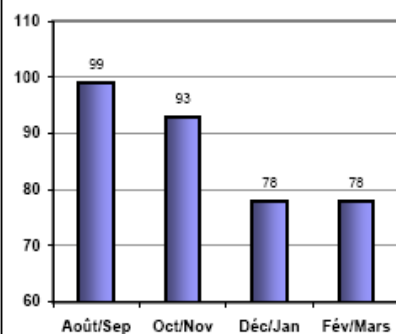
Variation du pourcentage: -16.3%

Chirurgie de la cataracte - 90 % des patients servis en



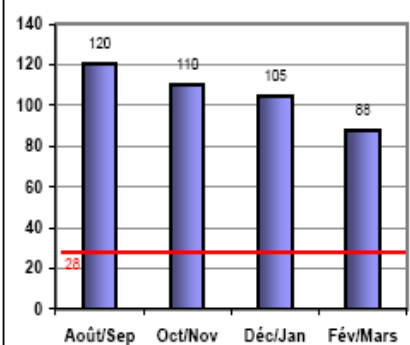
Données actuelles par rapport aux données de référence :
Variation nette: -20 jours
Variation du pourcentage: -6.4%

Chirurgie de la cataracte - Temps d'attente médian



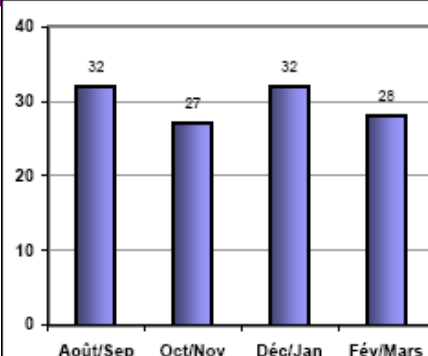
Données actuelles par rapport aux données de référence :
Variation nette: -21 jours
Variation du pourcentage: -21.2%

Imagerie par résonance magnétique (IRM) - 90 % des patients servis en



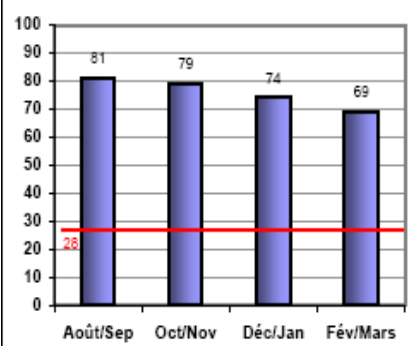
Données actuelles par rapport aux données de référence :
Variation nette: -32 jours
Variation du pourcentage: -26.7%

Imagerie par résonance magnétique (IRM) - Temps d'attente médian



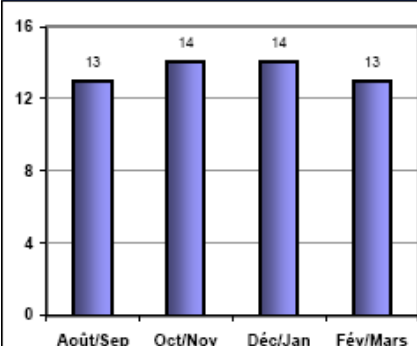
Données actuelles par rapport aux données de référence :
Variation nette: -4 jours
Variation du pourcentage: -12.5%

Tomodensitométrie - 90 % des patients servis en



Données actuelles par rapport aux données de référence :
Variation nette: -12 jours
Variation du pourcentage: -14.8%

Tomodensitométrie- Temps d'attente médian



Données actuelles par rapport aux données de référence :
Variation nette: 0 jours
Variation du pourcentage: 0%

LÉGENDE DES COULEURS



Diminution significative des temps d'attente



Aucune diminution significative



Augmentation significative des temps d'attente

REMARQUE : Une variation significative est définie comme +/- 10 % ; elle doit être > +/- 3 jours